

腸内フローラ検査～その2

今回は前回に引き続き、総合健診センターから「腸内フローラ検査」について解説します。

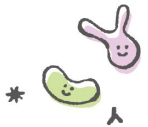
腸内フローラ検査でわかること(検査の主なメリット)

総合健診センターで提供している腸内フローラ検査(外部委託)では、主に以下のようなことを知ることができます。

1 自分のタイプ

日本人の腸内フローラは、特性から5つのタイプに分類できます。検査では、あなたがどのタイプかを判定し、タイプ別に疾患との関連度などを評価してくれます。

結果をPCやスマホでも見ることができます



2 注目菌の保有率

研究により各腸内細菌の働きが明らかになってきています。検査で美容や免疫機能、お腹の不調に関連する菌の割合を調べることで、自分の状態を客観的に知ることができます。

自分のタイプ



3 食や生活の改善に向けたアドバイス

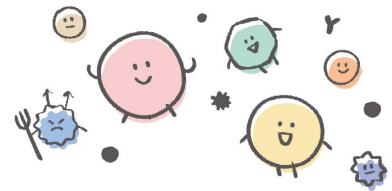
委託先専属の管理栄養士から、検査結果にもとづいたアドバイスを無料で受けられます。

結果報告書のイメージ



食・生活へのアドバイス

検査結果のアドバイスを参考に、より良い食生活や生活習慣の改善に役立ててください。



検査の流れ

- 1 総合健診センターにてキットを購入 16,500円(税込み)
- 2 スマートフォンなどで会員登録
- 3 採便してポストに投函
- 4 結果をWebレポートまたは紙報告書(郵送)で確認

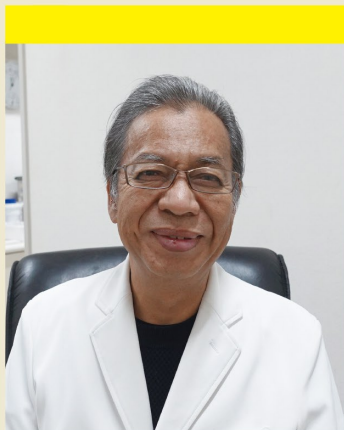
※ご利用者さまは、検査提供会社が運営する無料カウンセリングサービス(Web面接 or 電話)をご利用可能

お問い合わせ 総合健診センター  
TEL0280-97-3400(代)

地域を守るお医者さん

File No.043

友愛記念病院・地域連携室より連携医の先生方をご紹介します



うめだ じゅんいちろう  
梅田潤一郎 院長先生  
梅田医院

Q

先生の診療のモットーを教えてください

「ドアトゥドアの健康管理」が当院のモットーです。患者さんに優しく接することを心がけながら、診療を行なっています。

Q

先生の得意な疾患を教えてください

私(潤一郎先生)は大腸・肛門外科が専門であったため、消化器疾患を得意としていますが、息子の翔太医師は呼吸器外科を専門としています。

Q

今後どんな医院にしていきたいですか

翔太医師が週一回、月曜日に外来診療を始めました。今後は、呼吸器疾患への対応も充実していければと思っています。

Q

患者さんにメッセージをどうぞ

今後は消化器疾患に加え、呼吸器外科疾患への対応も充実して参りますので、よろしくお願ひします。

梅田医院 茨城県古河市久能 1018-4 TEL.0280-91-2023