

緩和ケア病棟での療養を  
ご希望される方へ

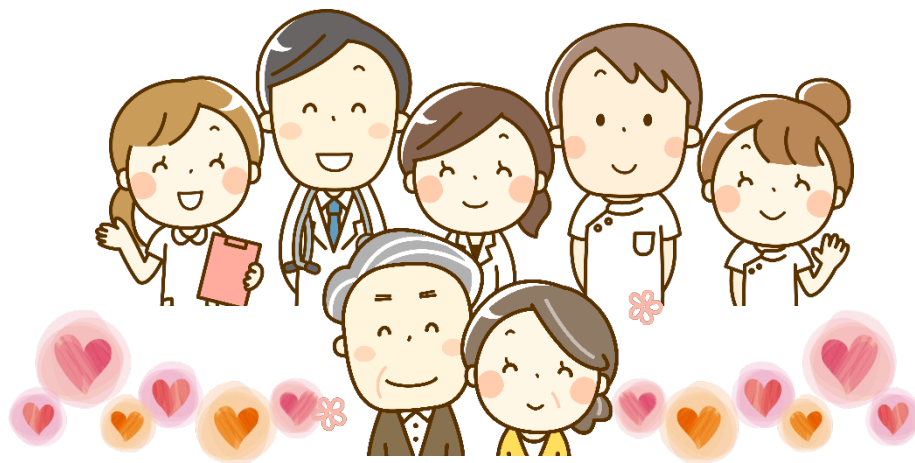
友愛記念病院 緩和ケア病棟



Yuai Memorial  
Hospital

## 当院の緩和ケア病棟は…

がんとたたかう治療ではなく、病気によって生じる『からだのつらさ』と『こころのつらさ』を和らげるための治療とケアを提供します。患者さんをご家族の思いを尊重し大切な日々を『自分らしく』穏やかに過ごすことができるように専門職による多職種チームがサポートします。



- **つらい症状を和らげ、自分らしく過ごせるよう支援します**  
痛みやさまざまな辛さなどを和らげ、その人らしい生活を送ることができるようケアをします。
- **患者さんだけでなく、ご家族もケアの対象です**  
ご家族のつらさも和らげ、心のケアをします。  
在宅療養中の患者さんや介護されるご家族の休息を目的とし、あらかじめ期間を決めて入院していただくこともできます。
- **癒しの環境のなかで、季節感を大切にします**  
大切な時間を共に過ごし、季節の行事や飾り付けを楽しみます。

## 入院までの流れ

ご本人、または代理のご家族の方が緩和ケア科初回面談の外来（緩和ケア病棟入院相談外来）を受診され、**入院（入棟）判定会議**で入院の対象となると判断されますとベッドの空き状況等により入院の日程を調整いたします。

現在の主治医・看護師・  
医療福祉相談室等の相談員  
を通してご連絡ください

緩和ケア科初回面談の予約は

**がん相談支援センター**

**0280-97-3000（代）**まで

がんに関する相談・緩和ケア病棟見学の  
予約も随時受け付けています。

緩和ケア科初回面談の  
外来を受診します

- ◆ 前主治医からの紹介状・お薬手帳などをお持ちください。

入院判定会議

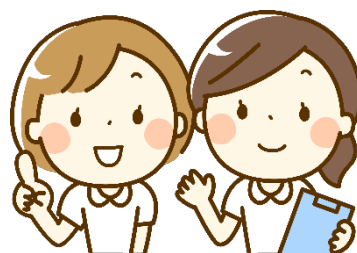
- ◆ 入院の対象となるのは…  
当院の入院判定会議で入院の対象と判断された方となります。

（次頁の入退院基準を参照）

緩和ケア科  
外来フォロー

入院

- ◆ 病棟の空き状況等によって、  
入院日をご連絡いたします。



## 当院の緩和ケア病棟入院・退院基準

### 入院の基準

1. がんと診断され、手術や抗がん剤（注射・内服）などの積極的治療を行わない方（痛みに対する放射線治療は行うことがあります）
2. ご本人・ご家族が病状を理解され、当院緩和ケア病棟の診療内容を理解された上で、原則としてご本人・ご家族が入院を希望されている場合
3. がんに伴う身体や気持ちのつらい症状、または社会的問題に対して専門的な緩和ケアを必要とする場合
4. がんの病状が1～2ヶ月以内に悪化すると予測される場合

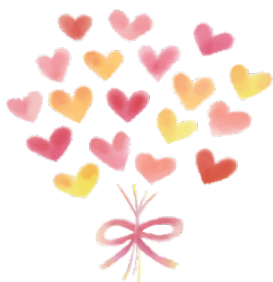
### 退院の基準

1. ご本人・ご家族が退院を希望されている場合
2. 症状が緩和及び問題の解決が図られた場合
3. 症状緩和目的で、当院では行うことができない専門的治療が必要な場合
4. 入院後、病状の再評価を行い、がんの病状が1ヶ月以上安定していると予測される場合
5. 喫煙その他、病院の規則をお守りいただけない場合

### ●退院に関するご理解とご協力のお願い

当病棟は、病状が不安定、あるいは重症な患者さんを緊急で受け入れる体制を整えるために症状が安定した患者さんには、なるべく早期に退院調整を図りご自宅での療養（難しい場合には他の医療施設など）をお願いしております。

ご理解とご協力をお願い申し上げます。



- ご不明な点がございましたら遠慮なく、がん相談支援センターまでお問い合わせください。

## 緩和ケア病棟の病室案内

無料個室（9部屋）：無料

設備：トイレ・洗面台  
TV視聴（有料）  
※ TVカードが  
必要です



一般有料個室（4部屋）：一日：5280円（税込み）

設備：トイレ（スライドドア）・洗面台・TV視聴（無料）・空気清浄器（加湿器付）

※2021年1月にリニューアル



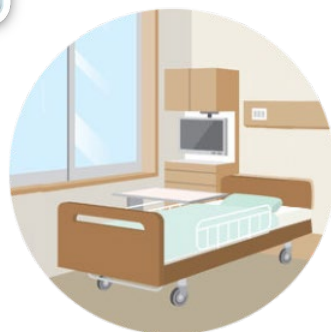
特別有料個室（1部屋）：一日：13200円（税込）

設備：ソファセット・トイレ・洗面所・浴室・大型TV（無料）・冷蔵庫・ミニキッチン





## 緩和ケア病棟での生活



### ● 病室

**全個室：14 部屋**です。患者さんの病状や他の患者さんの病状によっては病室を移っていただくことがあります。またベッド状況により、他病棟に移っていただくこともありますので、ご理解とご協力をお願い致します。

### ● 面会・付き添い

**院内統一にて面会時間は 15 時～19 時（全日）**となっています。面会時間外の面会や付き添いについては、個々の患者さんの病状などによって異なり、要相談となります。また、**ペットとの面会**もルールに従って可能です。

### ● 面談

入院時または入院後に**初期面談**を行います。その後は、患者さんやご家族のご希望があるとき・病状の説明が必要なときなどに適宜面談を行います。

### ● お酒・たばこ

基本的には、飲酒は禁止となっています。たばこについては、施設内禁煙・火気厳禁となっており、喫煙された場合は、直ちに退院していただくこととなります。

### ● 入院時の持ち込み（危険物など）

刃物類（ハサミ、カッター、ナイフ、爪切り等）の持ち込みは禁止となっております。



### ● 入院費

**医療費は健康保険の定額制**で、それぞれの加入している健康保険の自己負担分となります。

なお、有料個室代や食事代・証明書類などは、自費負担となります。



### ● 外出や外泊

患者さんの病状やご希望に応じて検討させていただきます。ご希望がある場合には、ご相談ください。

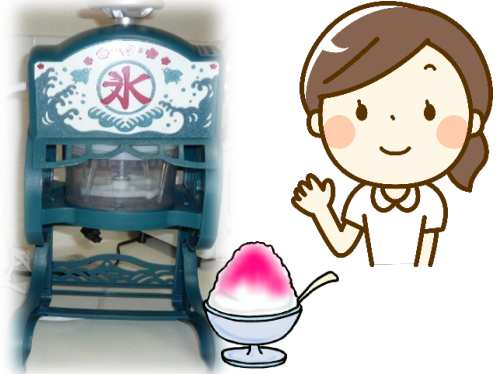
### ● 退院調整（在宅療養支援）

自宅療養を希望される方には、**訪問診療・訪問看護との連携**を図ることもできます。必要に応じて、医療相談員等も含めてご相談いたします。

## 緩和ケア病棟の施設案内



ミニキッチン



家族控室 (多目的に使用)



特別浴室 (寝たまま入れるお風呂)



家族控室 (和室)



談話スペース



癒しのミニガーデン



病棟で提供している  
『なごみ食』

## 季節ごとの行事ごと



お花見



ひな祭り



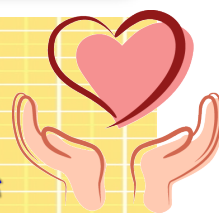
七夕



クリスマス

## 緩和ケアとは…

『重い病を抱える患者やその家族一人一人の身体や心などの  
さまざまなつらさをやわらげ、より豊かな人生を送ることが  
できるように支えていくケア』です (日本緩和医療学会 2014)





## 当院の緩和ケア病棟の緩和治療について…

### 当病棟で行っている治療

治療や検査は、基本的に医師と患者さんとご家族との話し合いで、決めていきます

- 点滴      • 酸素療法
- 医療用麻薬（モルヒネ等）などの薬物による治療
- 腹水や胸水を抜く治療 など

※ 必要に応じて、患者さんに負担が少ない検査（採血やレントゲン検査等）を行います。

※ 痛みに対しての放射線治療は行うことがあります。

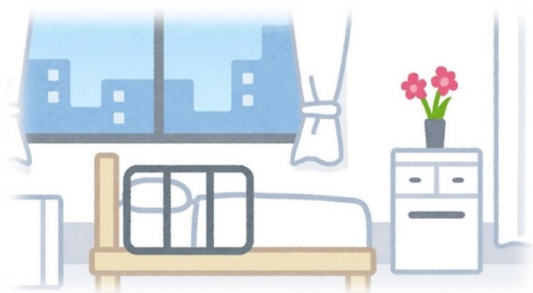
※ つらい症状を和らげるために、最小限の輸血をする場合もあります



### 当病棟で行わない治療

- 手術・抗がん剤治療・放射線療法（根治的放射線治療）などの治療は行いません
- 患者さんの苦痛となるような延命治療・心肺蘇生（血圧を上げるための薬剤の使用・心臓マッサージ・人工呼吸器の使用など）は、急な病状の変化のときも行いません

※ 心電図などで常に監視すること（モニタリング）は行いません





【緩和ケア相談の電話窓口】

がん相談支援センター

0280-97-3000 (代)

【対応時間】

月～金曜日 9:00～17:00

土曜日 9:00～12:00



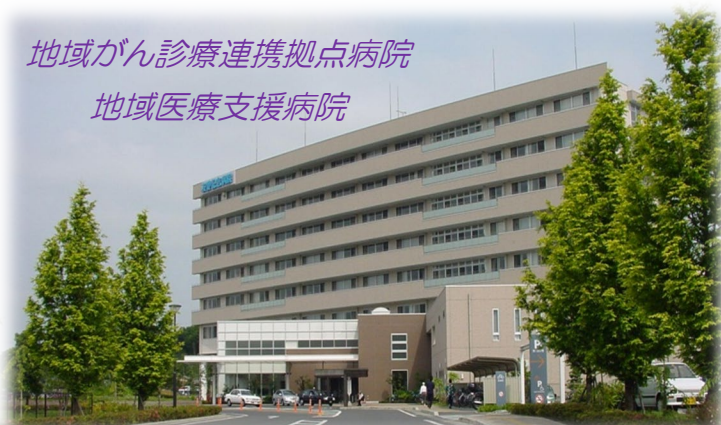
お電話で  
『緩和ケアの  
相談です』と  
お伝えください

● がんに関するご相談や緩和ケア病棟の見学など  
お気軽にお電話ください



地域がん診療連携拠点病院

地域医療支援病院



友愛記念病院

〒306-0232 茨城県古河市東牛谷 707



0280-97-3000(代) FAX 0280-97-3001



Yuai Memorial  
Hospital

● このリーフレットの説明をした日  
( 年 月 日)

医師： \_\_\_\_\_

看護師： \_\_\_\_\_

社会福祉士： \_\_\_\_\_

(2024年5月改定)

