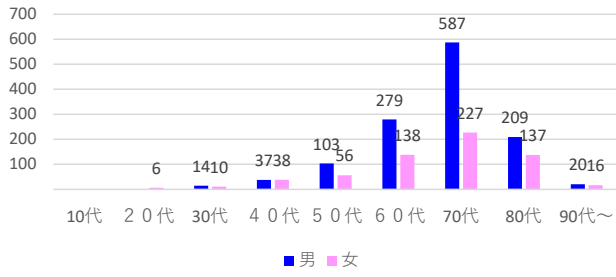
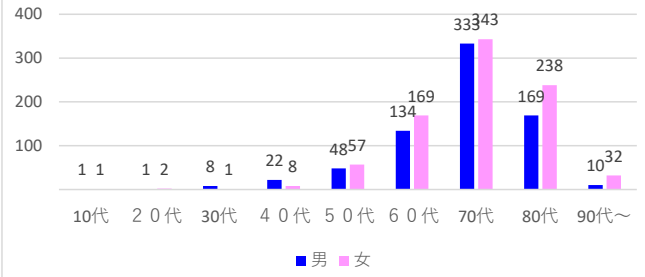


		合計	10代	20代	30代	40代	50代	60代	70代	80代	90代～
合計	男	3,592	101	23	58	144	304	710	1,408	742	102
	女	2,695	70	26	28	84	193	482	866	738	208
01：感染症及び寄生虫症	男	44	14	1		1	6	4	9	7	2
	女	32	11	1			3	7	3	6	1
02：新生物＜腫瘍＞	男	1,249			14	37	103	279	587	209	20
	女	628		6	10	38	56	138	227	137	16
03：血液及び造血器の疾患並びに免疫機構の障害	男	17						3	7	7	
	女	12			1		1	1	4	3	2
04：内分泌、栄養及び代謝疾患	男	37	2		1	1	4	10	6	12	1
	女	38	1		1	2	2	5	7	11	9
05：精神及び行動の障害	男	8	1						6	1	
	女	12		1	1	1	1		2	5	1
06：神経系の疾患	男	27				3	1	9	10	4	
	女	11				3	1	2	1	3	1
07：眼及び付属器の疾患	男	726	1	1	8	22	48	134	333	169	10
	女	851	1	2	1	8	57	169	343	238	32
08：耳及び乳様突起の疾患	男	5	1			2			1	1	
	女	12					2	2	2	4	2
09：循環器系の疾患	男	442		2	2	23	42	94	159	104	16
	女	298				4	18	48	94	91	43
10：呼吸器系の疾患	男	199	51	4	3	1	3	29	36	56	16
	女	107	41	1	1		2	3	17	19	23
11：消化器系の疾患	男	421	8	6	17	31	54	73	134	84	14
	女	267	7	6	10	11	25	46	62	75	25
12：皮膚及び皮下組織の疾患	男	12	3			1	1	3	1	3	
	女	8					1		1	3	3
13：筋骨格系及び結合組織の疾患	男	61	3	1	1	4	5	9	26	8	4
	女	56			1	5	5	9	18	15	3
14：腎尿路生殖器系の疾患	男	136	1	1	1	4	12	38	44	32	3
	女	93	2	1		5	5	21	23	30	6
17：先天奇形、変形及び染色体異常	男	2			1	1					
	女	3				1				1	1
18：症状、徴候及び異常臨床所見・異常検査所見で他に分類されないもの	男	6	3			1					2
	女	4							1	3	
19：損傷、中毒及びその他の外因の影響	男	127	12	4	4	10	18	18	25	29	7
	女	196	7	4		4	7	23	51	74	26
20：傷病及び死亡の外因	男										
	女	1							1		
21：健康状態に影響を及ぼす要因及び保健サービスの利用	男	21	1		4		6	4	4	1	1
	女	6					2		1	2	1
22：特殊目的用コード	男	52		3	2	2	1	3	20	15	6
	女	60		4	2	2	5	8	8	18	13

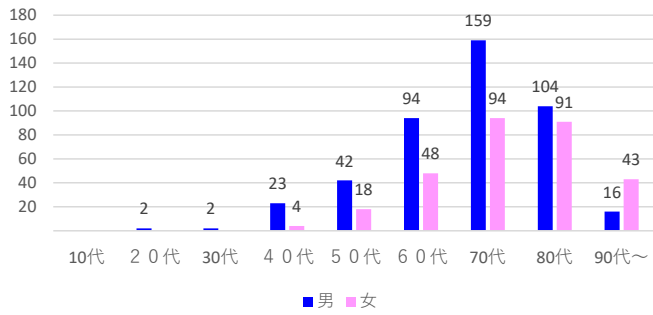
新生物



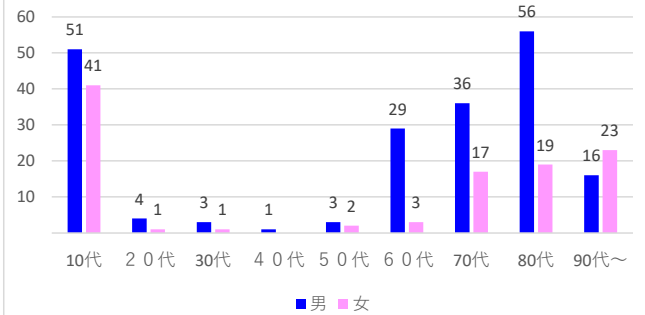
眼及び附属器



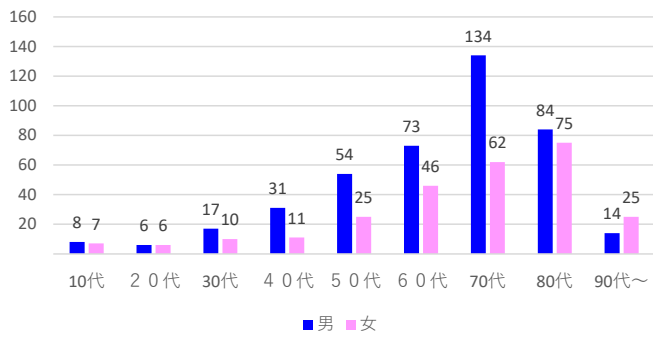
循環器



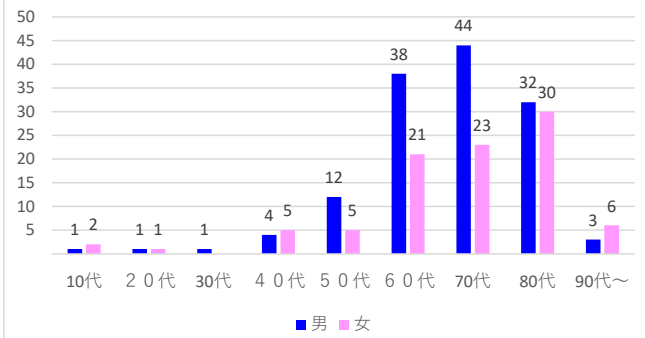
呼吸器



消化器



腎・尿路



損傷・中毒

