

■ 診療録管理室

【2023 年院内がん登録件数（部位別・性別）】 (2024/06/5 現在) 2023 年暦年

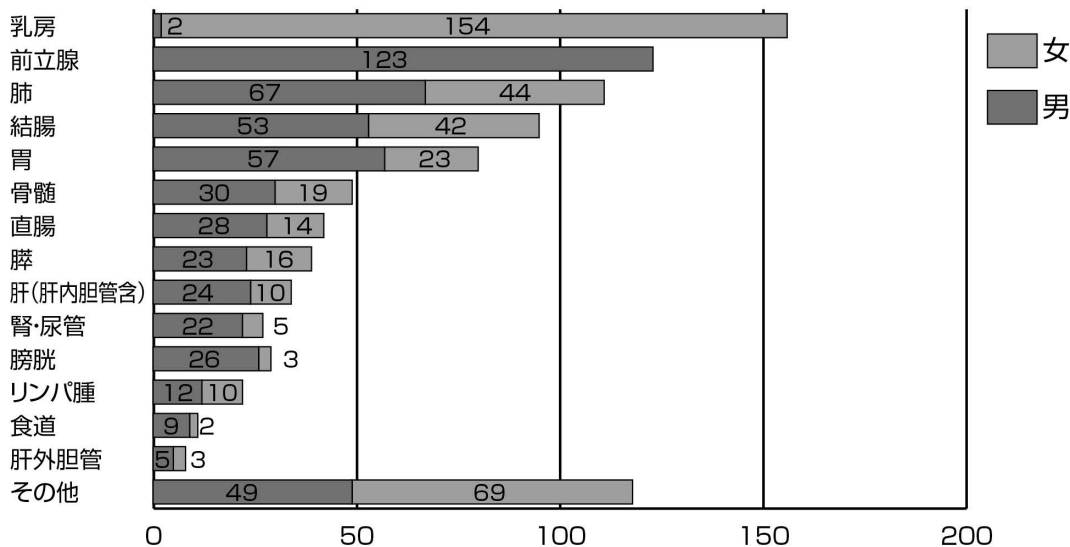
登録対象：上皮内癌含む全悪性新生物、及び良性を含む頭蓋内腫瘍

当院にて悪性新生物の診断・治療を行なった、外来・入院全ての患者が対象
 同一人に複数の独立した腫瘍（重複がん）が診断された場合は同時・異時を問わず、
 それぞれの腫瘍について登録（1 腫瘍 1 登録）

部位	件数	男	女
乳房	156	2	154
前立腺	123	123	
肺	111	67	44
結腸	95	53	42
胃	80	57	23
骨髄	49	30	19
直腸	42	28	14
膵	39	23	16
肝（肝内胆管含）	34	24	10
腎・尿管	27	22	5
膀胱	29	26	3
リンパ腫	22	12	10
食道	11	9	2
肝外胆管	8	5	3
その他	118	49	69
合計	944	530	414

※男女比 【男】 56.1% 【女】 43.8%

【部位別・性別登録件数】



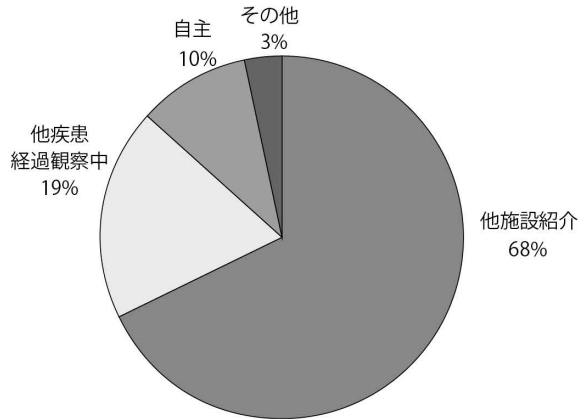
【2023年症例来院経路】

がん患者さんがどのような経路で自施設を受診したかを把握する項目です。

他施設からの紹介患者さんが68%を占めています。

患者さんが、何らかの症状があり自从来院されたケース・他疾患の治療・経過観察中に発見されるケースは、合わせて27.2%以上を占めています。

来院経路

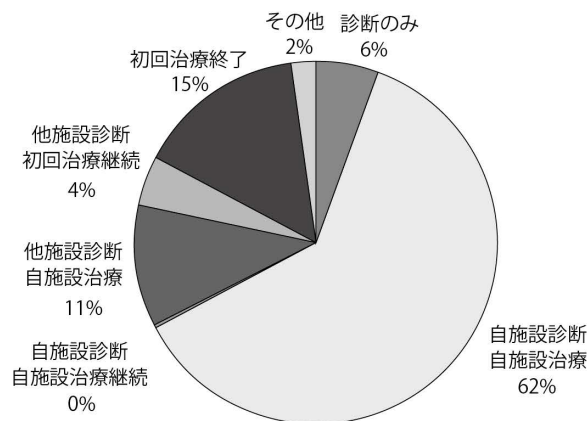


【2023年症例区分】

当院で診断され初回治療となった症例、他施設で診断後当院で初回治療を受けた症例を把握する項目です。

自施設・他施設での診断に係らず、当院で初回治療（自施設責任症例）施行患者さんの割合は77.2%です。

症例区分

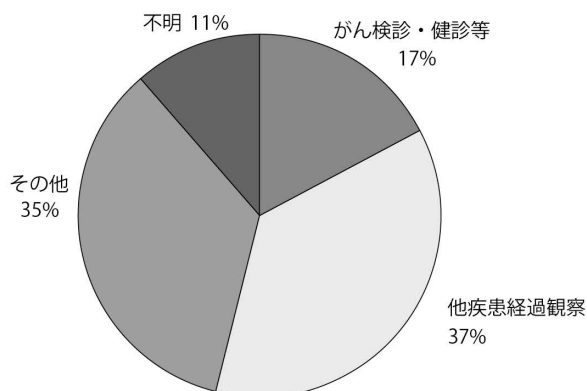


【2023年発見経緯】

腫瘍が診断される発端となった状況を把握するための項目です。

自覚症状による受診は“その他”に含まれます。

発見経緯



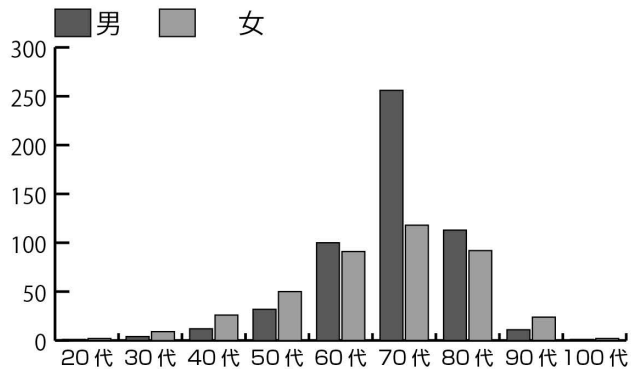
■性別・年代別登録件数（診断時）

男性：56.1% 女性：43.8%

男性・女性ともに60～80代の罹患数が多く、全体の85.5%を占めています。

性別年代別登録数

年代	男	女	《合計》
20代	1	2	3
30代	4	9	13
40代	12	26	38
50代	32	50	82
60代	100	91	191
70代	256	118	374
80代	113	92	205
90代	11	24	35
100代	1	2	3
《合計》	530	414	944

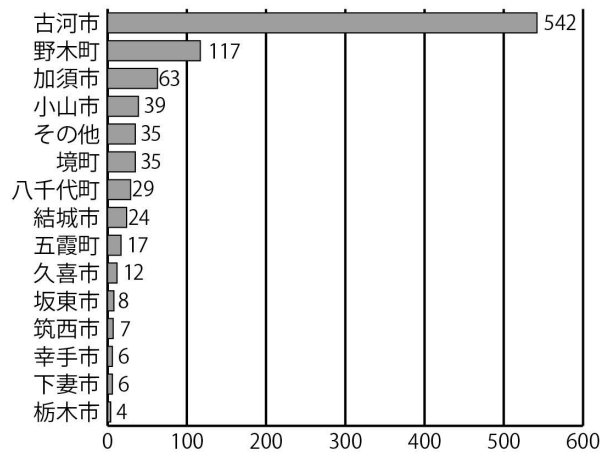


■地域別登録件数

茨城県在住者受診率：71.8% 他県在住者受診率 栃木県：17.26% 埼玉県：9.53%

2次医療圏在住の患者さんが、63.7%を占めています 2次医療圏：古河市・境町・五霞町・坂東市

地区	登録数	%
古河市	542	57.41%
野木町	117	12.39%
加須市	63	6.67%
小山市	39	4.13%
その他	35	3.70%
境町	35	3.70%
八千代町	29	3.07%
結城市	24	2.54%
五霞町	17	1.80%
久喜市	12	1.27%
坂東市	8	0.84%
筑西市	7	0.74%
幸手市	6	0.63%
下妻市	6	0.63%
栃木市	4	0.42%
《合計》	944	100%



■5大がん・他部位別、性別、年齢階層別件数

部位 / 件数		20代	30代	40代	50代	60代	70代	80代	90代	100代	《合計》
胃 / 80	男		2	2	4	10	23	16			57
	女					2	11	9	1		23
結腸 / 95	男		1		3	13	27	9			53
	女				5	4	18	13	2		42
直腸 / 42	男			2	2	10	9	5			28
	女				2	4	5	3			14
気管・肺 / 111	男		1	1	1	6	38	18	2		67
	女				1	13	16	9	4	1	44
肝臓（肝内胆管含） / 34	男				2	5	13	3		1	24
	女						3	5	2		10
乳腺 / 156	男						1	1			2
	女		7	22	31	40	27	21	6		154
前立腺 / 123	男				5	26	67	22	3		123
	女										
膀胱 / 29	男				2	6	10	8			26
	女						1	2			3
膵 / 39	男				2	5	11	3	2		23
	女					5	6	2	3		16
腎・尿管 / 27	男			1	3	5	8	5			22
	女					2	1	2			5
食道 / 11	男				1	3	4	1			9
	女						1		1		2
肝外胆管 / 8	男						2	2	1		5
	女					1		2			3
リンパ腫 / 22	男			2		1	7	2			12
	女	1	1	1	1	1	3	2			10
骨髄 / 49	男			1	1	2	16	9	1		30
	女					4	8	6	1		19
その他 / 118	男	1		3	6	8	20	9	2		49
	女	1	1	3	10	15	18	16	4	1	69
《合計》		3	13	38	82	191	374	205	35	3	944

