

■ 臨床工学科

MEセンターの業務内容は、人工呼吸器、輸液ポンプ、シリンジポンプの中央管理および保守点検と、急性血液浄化業務、人工呼吸業務（設定および動作状況の確認など）、高気圧酸素治療、心臓カテーテル検査と、それに伴う補助循環業務・体外式ペースメーカーの操作、血管外科の自己血回収業務、手術室の麻酔器・電気メス等の保守点検、院内ME機器のトラブル対応（修理を含む）、看護師への教育・勉強会開催など多岐に渡っています。

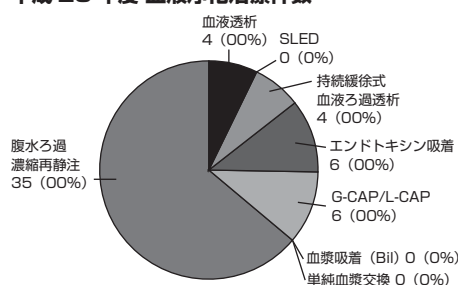
平成28年度 ME機器管理・修理状況

	人工呼吸器	輸液ポンプ	シリンジポンプ
院内貸し出し回数	77	2366	1287
使用前後点検回数	81	2589	1519
トラブル対応	20	14	3
院内修理件数	0	45	37
院外修理件数	0	0	0

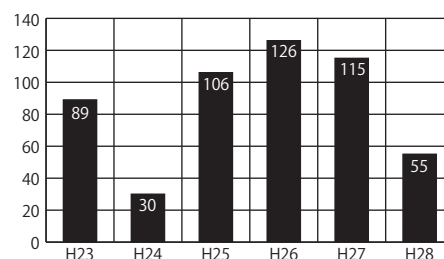
平成28年度 血液浄化治療件数

血液透析	4
SLED	0
持続緩徐式血液ろ過透析	4
エンドトキシン吸着	6
G-CAP/L-CAP	6
血漿吸着 (Bil)	0
単純血漿交換	0
腹水ろ過濃縮再静注	35
総治療件数	55

平成28年度 血液浄化治療件数



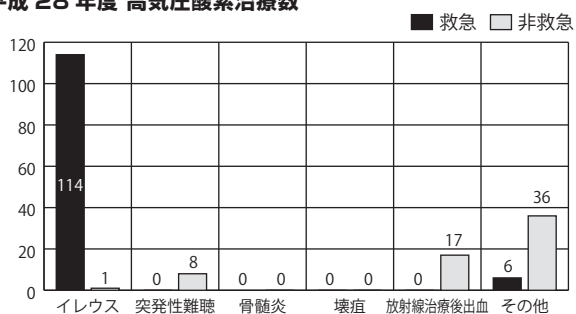
総治療件数 年度比較



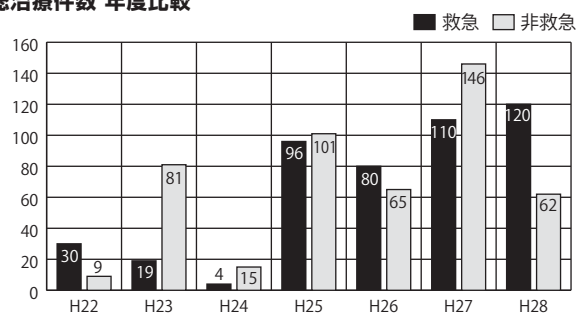
平成28年度 高気圧酸素治療件数

疾患名	救急	非救急	計
イレウス	114	1	115
突発性難聴		8	8
骨髄炎		0	0
壊疽		0	0
放射線治療後出血		17	17
その他	6	36	42
総治療件数	120	62	182

平成 28 年度 高気圧酸素治療数



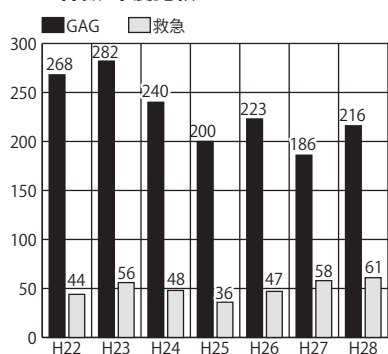
総治療件数 年度比較



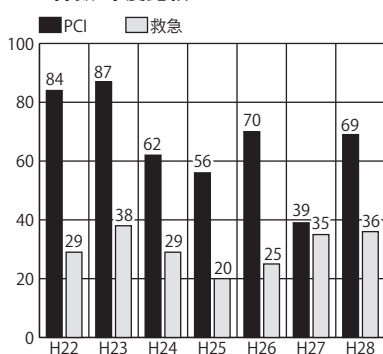
平成 28 年度 心臓カテーテル検査件数

検査名	件数	(緊急)
CAG	216	61
PCI	69	36
S-G	17	0
PMI	13	
Ach	24	6

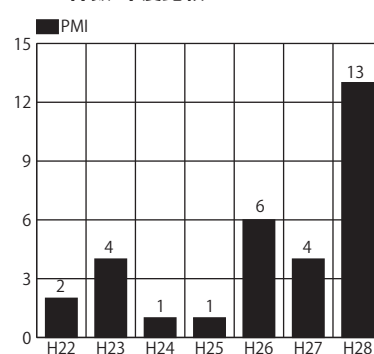
CAG 件数 年度比較



PCI 件数 年度比較



PMI 件数 年度比較



平成 28 年度 自己血回収装置

総治療件数	4
-------	---